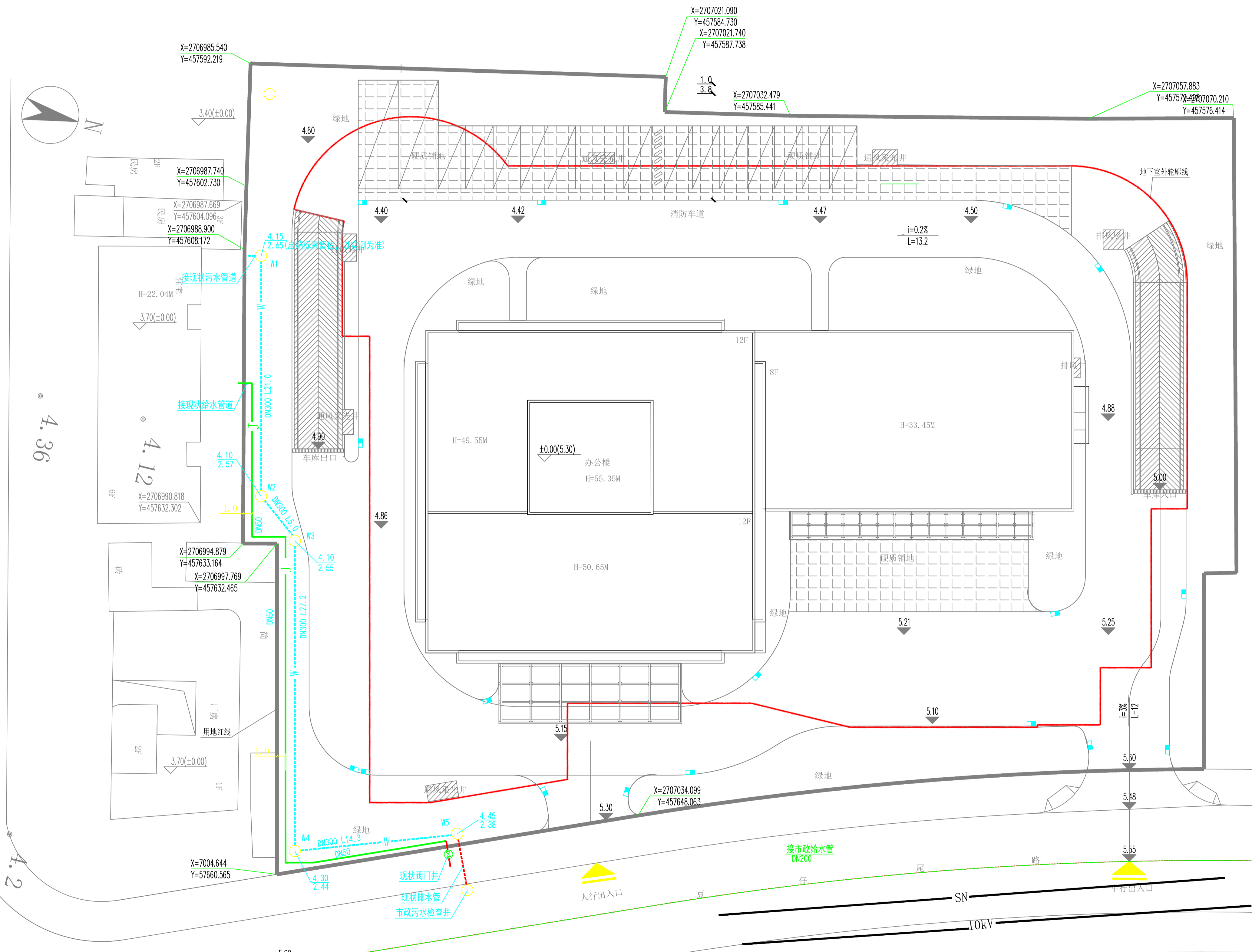
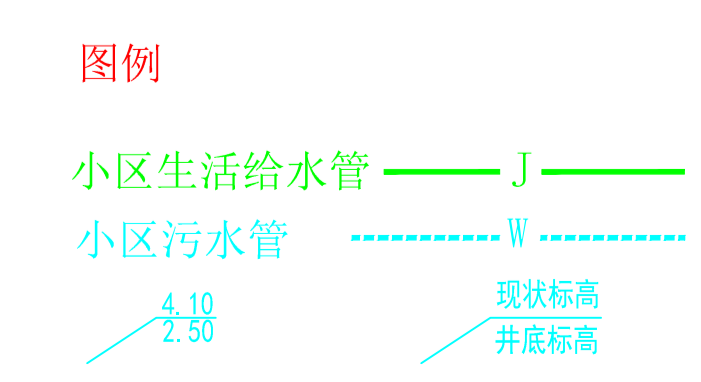


日期		
审核		
编制		
设计		
校核		
审定		
审批		



说明:

1. 给水管采用PE100给水管，同质热熔连接，塑料管与金属管采用法兰连接；给水管埋深约65米，管径：DN200；管试压力：0.90MPa。
2. 给水管基础做法采用土质基础，当土质较好，可采用厚度为100mm中粗砂基础；土质较差应采用不小于200mm的砂基础，管道安装后应分层夯实回土。
3. 污水自端和末端检查井井深为暂定，以实测为准；污水管道坡度按0.4%计，污水管道采用UPVC双壁波纹管，橡胶圈承插密封连接，管道环向弯曲刚度不应小于8kN/m²。
4. 检查井采用塑料检查井，做法参见《建筑小区塑料排水检查井》08SS523；排水管道、井座、检查井之间的连接采用橡胶圈连接，采用轻型复合井盖及井座。
5. 其它未尽事项应按《建筑工程施工质量验收统一标准》，《建筑给水排水及采暖工程施工质量验收规范》等有关规定执行。



地块南面居民楼临时给排水总平面图 1:200

备注	REMARKS		

2.0	审核修改	2015.04.20
1.0	出图	2015.06.20
版号	修改记录	修改人 日期

施工图审查批准单位	APPROVED BY	
施工图审查批准书证号	APPROVAL NO.	
注册执业章	Issue	
注册执业章	Chartered Architect/Engineer	
注册执业章	Chartered Architect/Engineer	

工程负责人	PROJECT CHIEF	
专业负责人	DIVISION CHIEF	
审核	APPROVE	
校对	CHECK	
设计	DESIGN	
制图	DRAWN	

建设方	CLIENT	厦门市供销社集团公司
工程名称	PROJECT	中国供销(厦门)商贸中心
工程项目	SUB PROJECT	中国供销(厦门)商贸中心
图名	TITLE	南面临时给排水总平面图

工号	PROJECT NO.	分号	SUB NO.	
日期	DATE	2016.09.09	图别	水施
版本号	REVISION No.	图号	DRAWING No.	